



盟鑫工業股份有限公司
Gold-Joint Industry Co., Ltd

龍潭渴望園區 坑溝整治之加勁工程





■ Outline

- ◆ 工程概要
- ◆ 設計理念
- ◆ 施工流程照片
- ◆ 結語



- 本基地所在位置之地層主要是由礫石層與紅土層組成，長期經上方滯洪池流出水沖刷，導致邊坡崩塌。



生態

安全

新思維

工程概要





■ 工程簡介

- ◆ 工程名稱：渴望園區坑溝整治之加勁工程
- ◆ 工程經費：約5,000,000 元
- ◆ 工程內容：H=30m高加勁擋土牆 470 m²，
20" HDPE螺旋管45m
- ◆ 工期天數：21工作天(加勁工程)



■ 地理位置(渴望園區內)



盟鑫工業股份有限公司
Gold-Joint Industry Co., Ltd.



■ 工程位置



盟鑫工業股份有限公司
Gold-Joint Industry Co., Ltd.

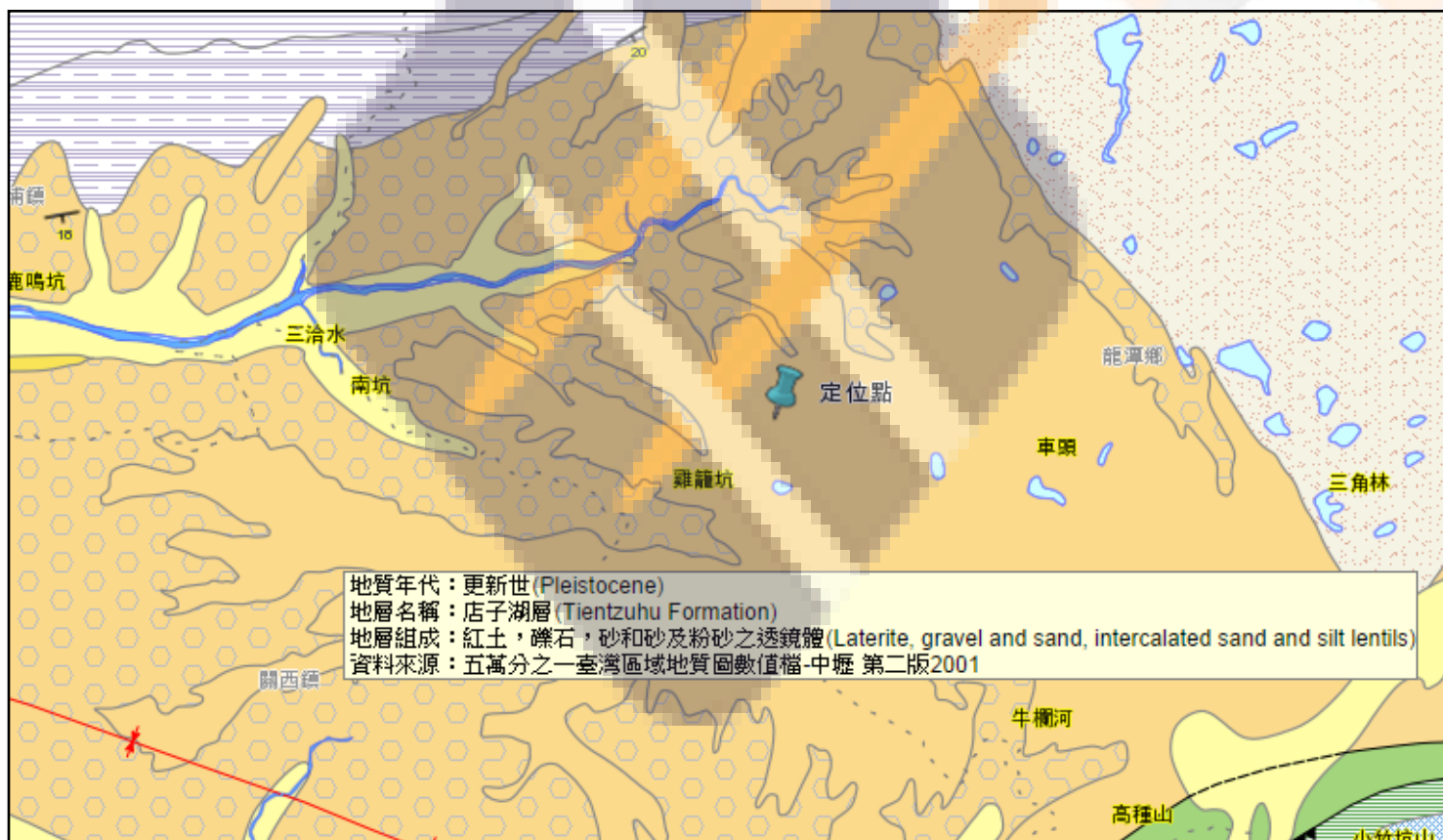


■ 工程地質



盟鑫工業股份有限公司
Gold-Joint Industry Co., Ltd.

本基地位置位於桃園縣龍潭鄉內，根據經濟部中央地質調查所之地質資料整合查詢所示，本基地所在位置之地層為更新世之**店子湖層**。主要是由下部的**礫石層**與上部的**紅土層**組成，礫石主要為白色石英岩、紫灰色砂質砂岩、淺灰色砂岩等，礫石直徑則通常在10至30公分之間。





生態

安全

新思維

設計理念



■ 工程現況

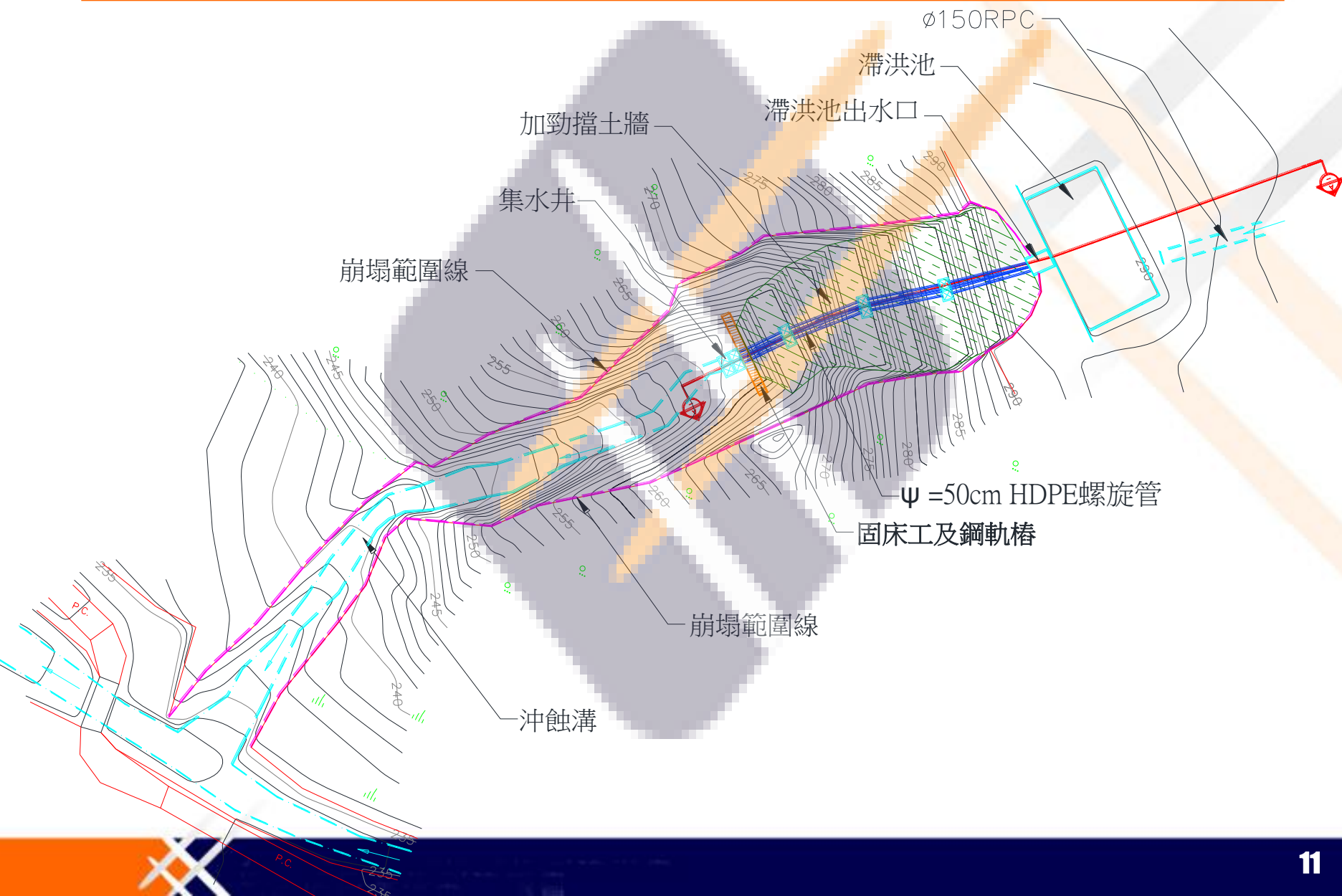
工區為紅土礫石層，長期經上方滯洪池流出水沖刷，導致邊坡崩塌。



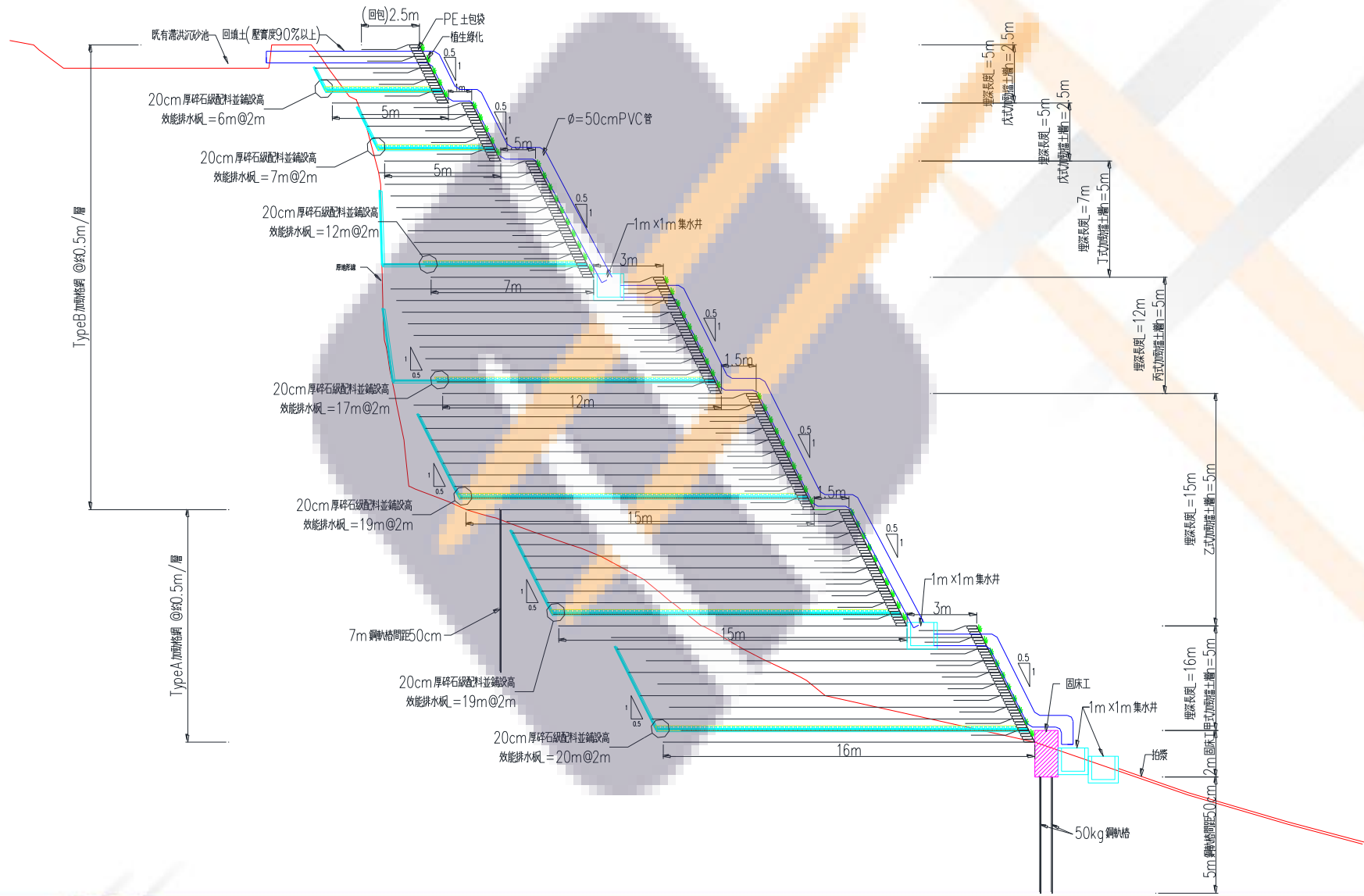
■ 平面配置圖



盟鑫工業股份有限公司
Gold-Joint Industry Co., Ltd.

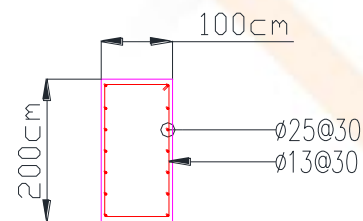
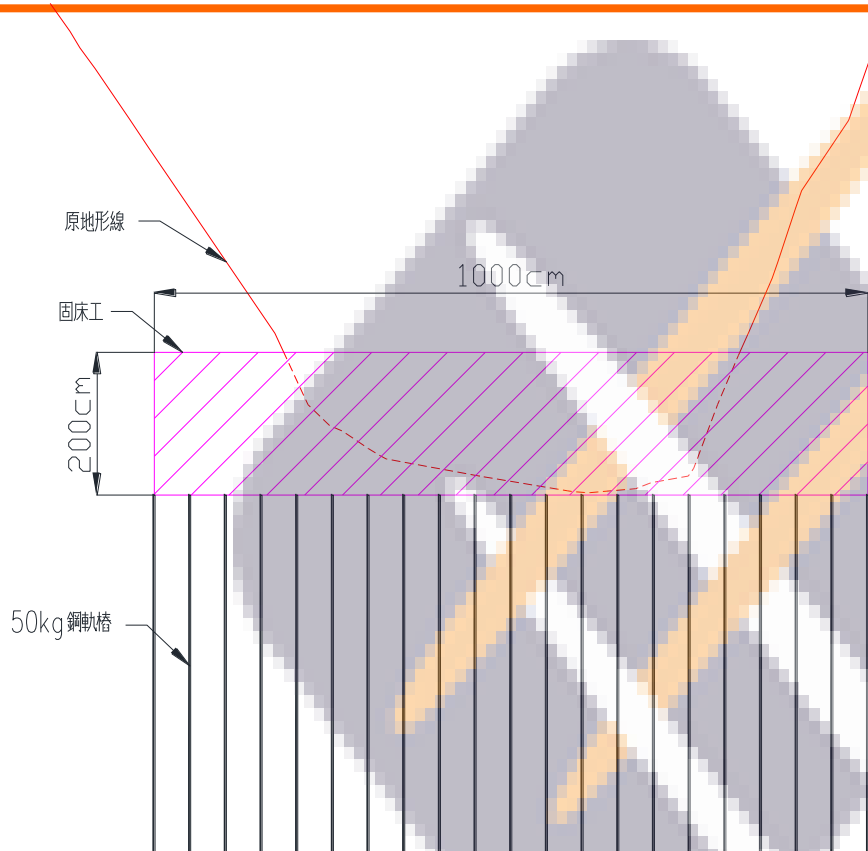


剖面圖





■ 固床工及鋼軌樁配置圖

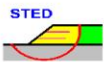
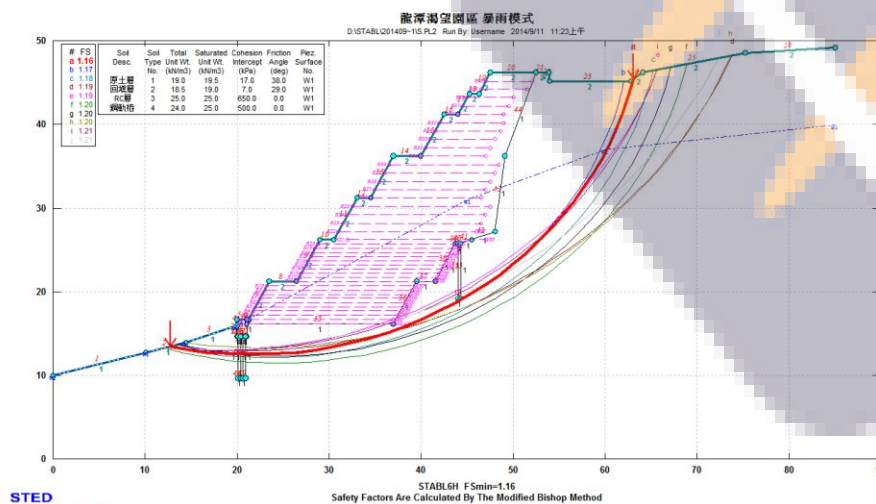
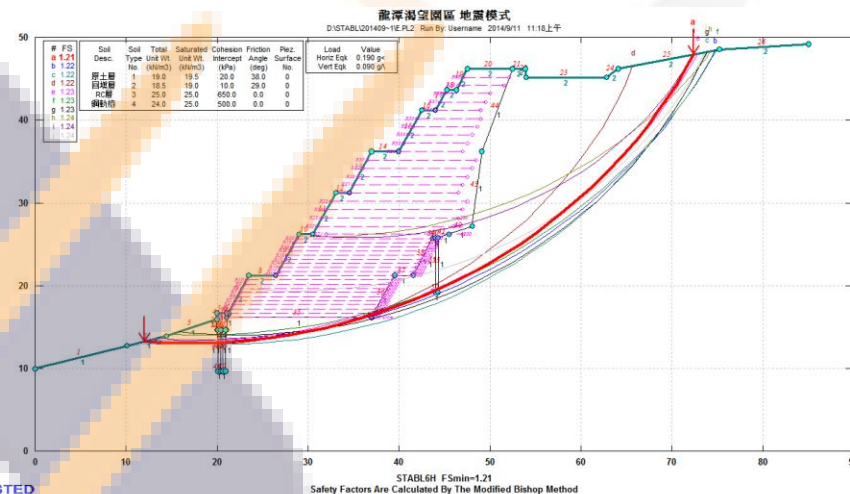
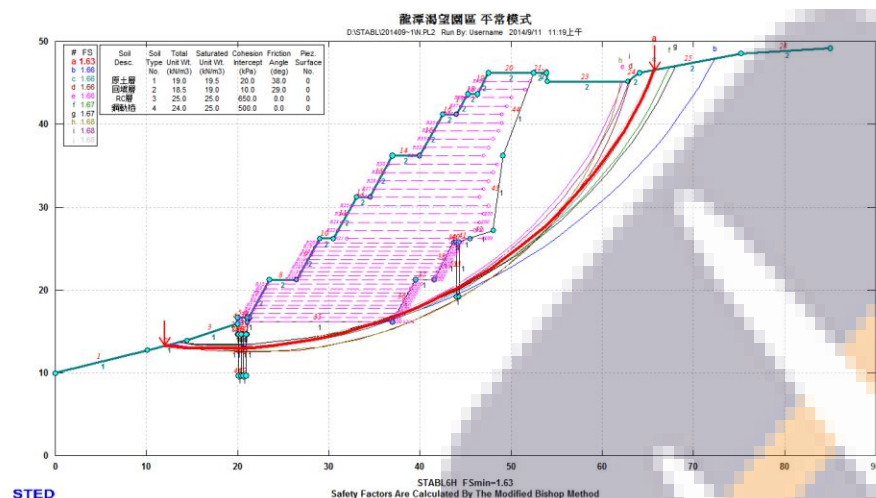


固床工及鋼軌樁配置示意圖



鋼軌樁配置平面圖

穩定分析結果說明



穩定分析結果表

分析模式	F. S. 結果說明
平常模式	1.63 > 1.5, OK!
地震模式	1.21 > 1.2, OK!
暴雨模式	1.16 > 1.1, OK!



生態

安全

新思維

施工流程照片



基礎開挖及鋼軌樁打設



盟鑫工業股份有限公司
Gold-Joint Industry Co., Ltd.



加勁格網自由端錨定機制



盟鑫工業股份有限公司
Gold-Joint Industry Co., Ltd.



回填土滾壓夯實及排水管安裝



盟鑫工業股份有限公司
Gold-Joint Industry Co., Ltd.



加勁工程完工照



盟鑫工業股份有限公司
Gold-Joint Industry Co., Ltd.





生態

安全

新思維

結語



- ◆ 加勁擋土牆腹地受限，導致底部加勁格網埋深不足時，應加強格網自由端錨定機制。
- ◆ 加勁回填料含水量太高時，使用水泥拌合強化，可吸附回填料中的水分，增加 ϕ 值與C值，是最經濟方便的土壤改良法。
- ◆ 構造物基礎回填區，使用廢棄太空包裝填土方回填，增加圍束力，提高坡址的穩定性。

敬請指教

