

案例分享 — 光采濕地



摘要

- 98年莫拉克風災後，屏東縣政府提出產業轉型策略，在林邊、佳冬沿海地區推動面積廣達約44公頃的『養水種電計劃』。位於林邊火車站後方的光采溼地，起於101年初，在地組織社團法人奔走募款，陸續在林邊鄉光林村租下近7公頃的土地建置一處大型蓄洪池，在豪雨狂降、排水不及時，發揮分洪、滯洪功能，減緩林邊火車站及周邊區域，汛期的水患壓力。
- 考量到生態及景觀之考量，採用將滯洪池之現地挖方土壤回填至建築基地挖填平衡、減少土方外運；採用做為邊坡之保護，避免大雨時邊坡及基地土壤流失，坡面植生綠化融入地區景觀。相較傳統RC工法，回包式加勁護坡在施工上也有施工快速、路線曲率施作自由等優點。

簡報大綱

壹

背景介紹

貳

設計理念

參

施工介紹

肆

完工成效

伍

結語



壹、背景介紹

<地理位置>



<危機>

莫拉克颱風後 林邊火車站淹水福衛二號衛星影像
影像時間：08/13/2009



<轉機>

養水種電





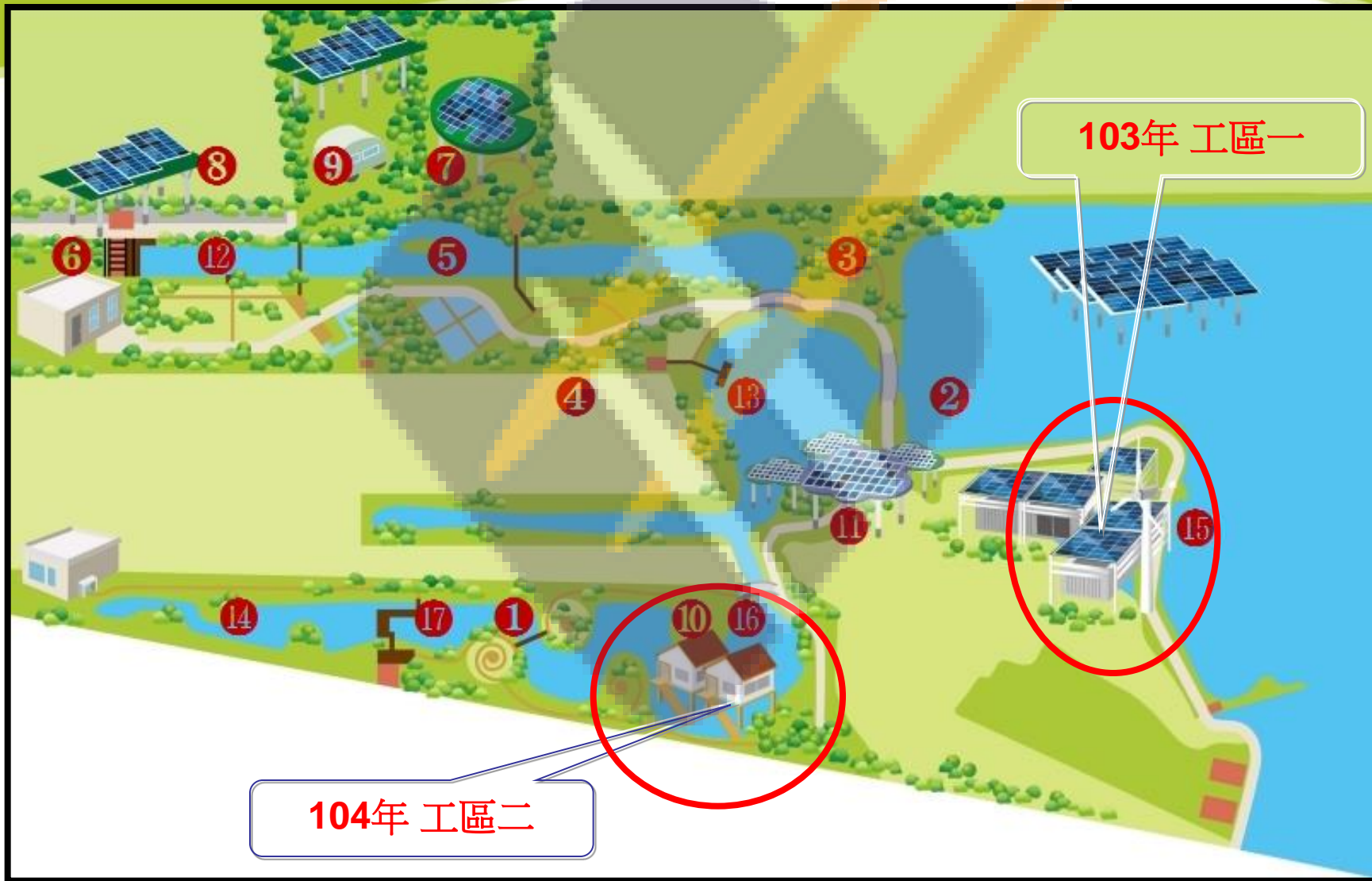
貳、設計理念

<設計理念>

- 在前縣長曹啟鴻、居民及企業共同努力下，租下約7公頃因淹水而土壤鹽化，無法種植的地方，架起太陽能板，並將下方規畫為自然生態養殖區。這片溼地水源一部分引自海水，一部分來自周邊養殖魚塭排放的廢水，經自然淨化程序，形成平衡的生態系統。因此這塊溼地除了滯洪蓄水，也是環境教育場域，所以以「**光采濕地**」命名，表示林邊從災難過往，走向光采未來的願景。



<園區配置>





参、施工介绍

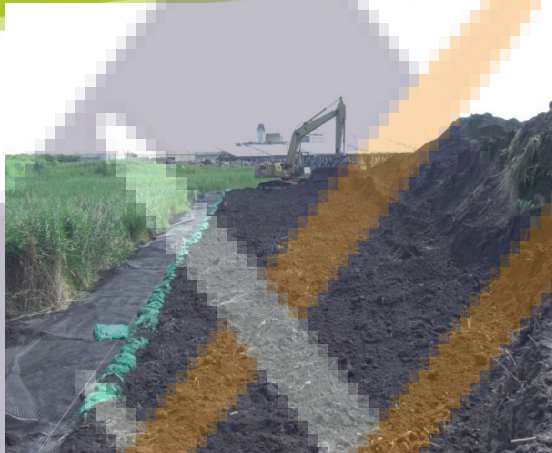
<工區一施工前> 103.5



<工區一施工中> 103.5



加勁基礎開挖整地



加勁施作-鋪設格網、
堆疊土包袋



加勁牆面修整



格網回包



回包段拉緊固定



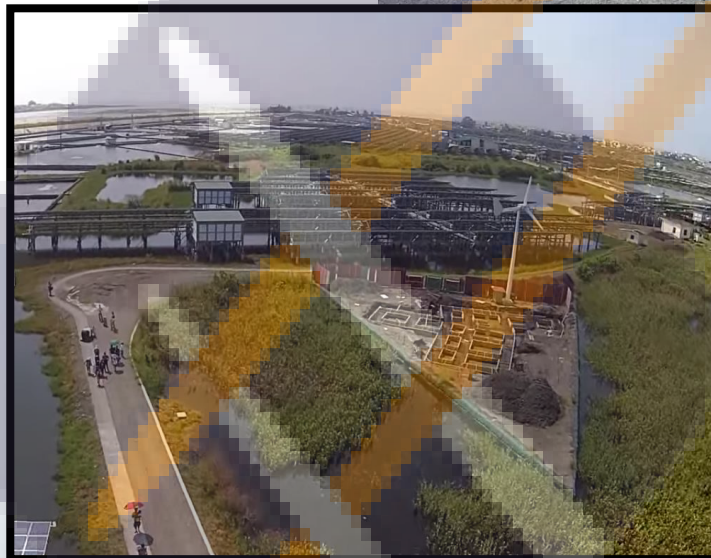
回填土夯實

<工區一完工> 103.5

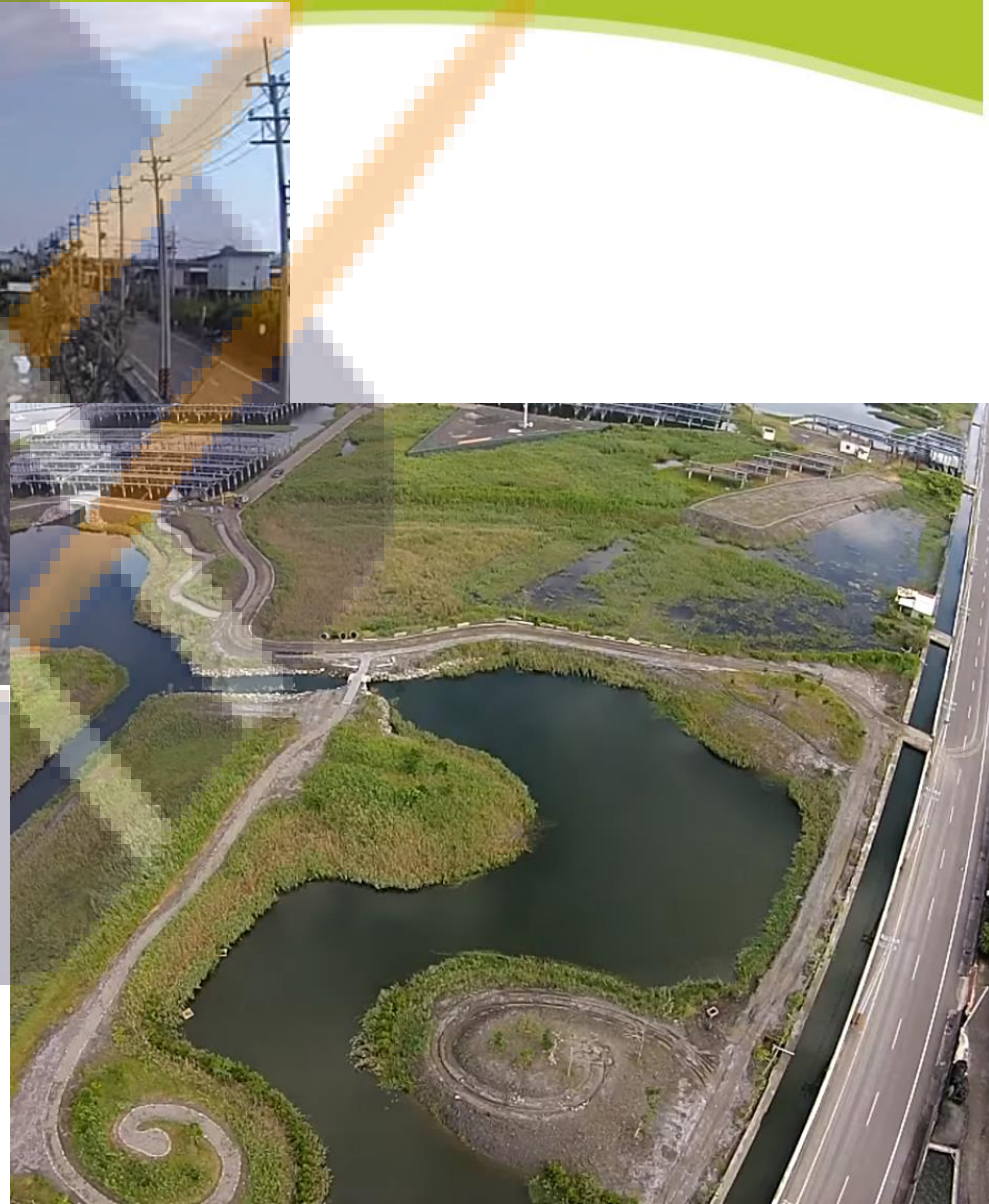


<工區一施工後>

103.10



<工區二施工前> 103.7



<工區二施工前> 104.4



<工區二完工> 104.7



<工區二完工> 104.7





肆、完工成效

<工區一> 104.4



<工區二> 105.8



「光采濕地」智慧微型電網示範園區， 獲2015第2屆APEC能源智慧社區智慧 電網類銀質獎



愛地球 加把勁

