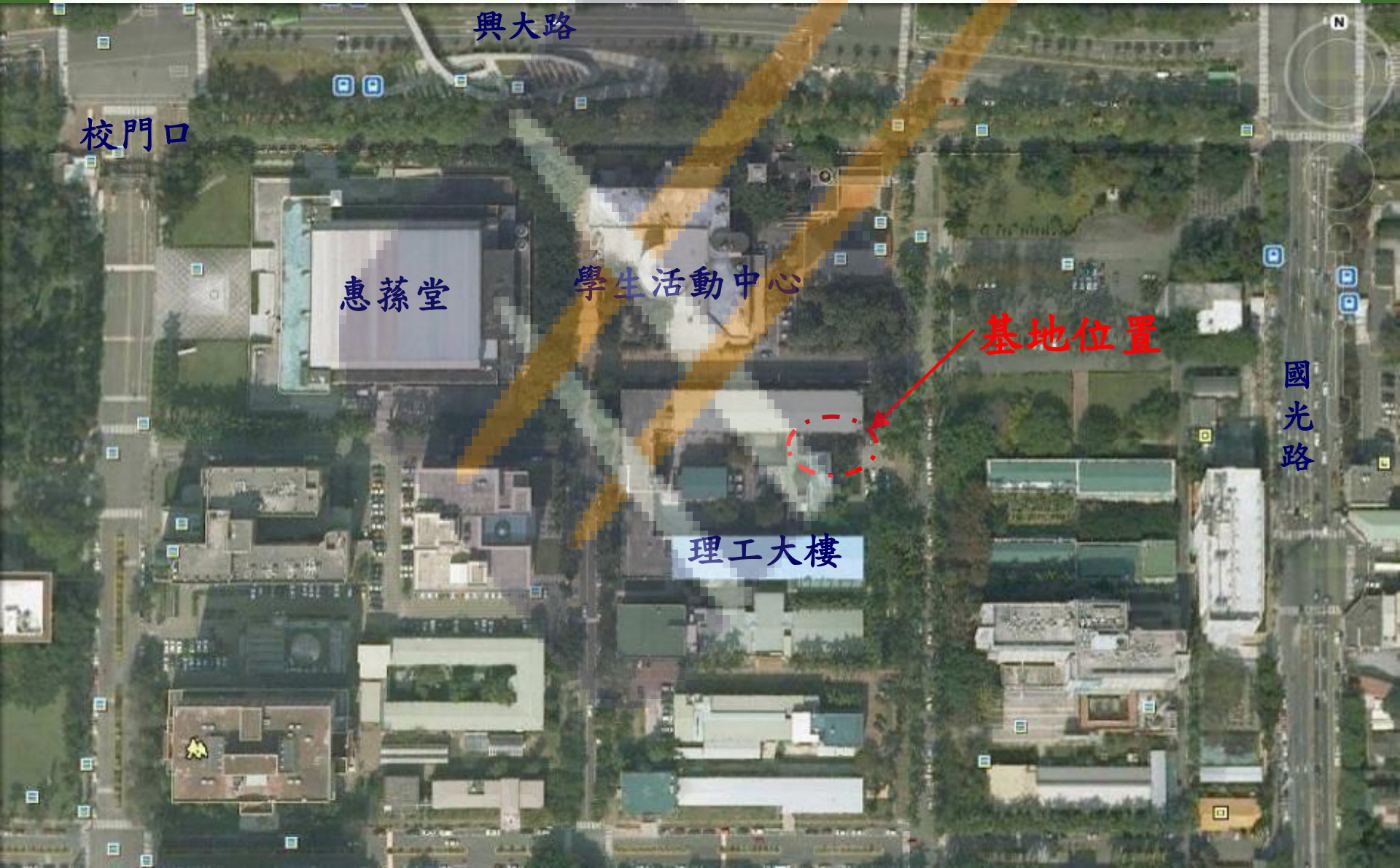


# 中興大學理工大樓中庭 環境美化改善計畫

設計單位：盟鑫工業股份有限公司

# 基地位置

- 中興大學理工大樓中庭，位於景觀暨遊憩學程中心後方。





# 緣起及目標

## • 緣起

- 鑑於既有中庭兩側牆面管線及冷氣機台暴露其中，導致空間閒置，使用率低落，故欲改善現有空間價值，創造中庭空間**生態與休閒**的景觀特色，塑造符合**空間美學**、**節能**及**永續生態**原則之活動場所，並提高**環境使用率**。

## • 目標

- 1、再造空間新定義，增加校園一處具有**生態教育意義**中庭花園。
- 2、重新賦予現有**公共開放空間**之新的使用機能，使其達到休閒、活動等意義。
- 3、創造角落的**休閒**、**遊憩空間**，增加學生、教職員停留、活動的場所。

# 空間使用目的

- 空間使用目的：
  - 提供休閒活動、遊憩活動、開會討論、自習、生態教育、環境綠美化、空間永續利用等課程之空間利用。

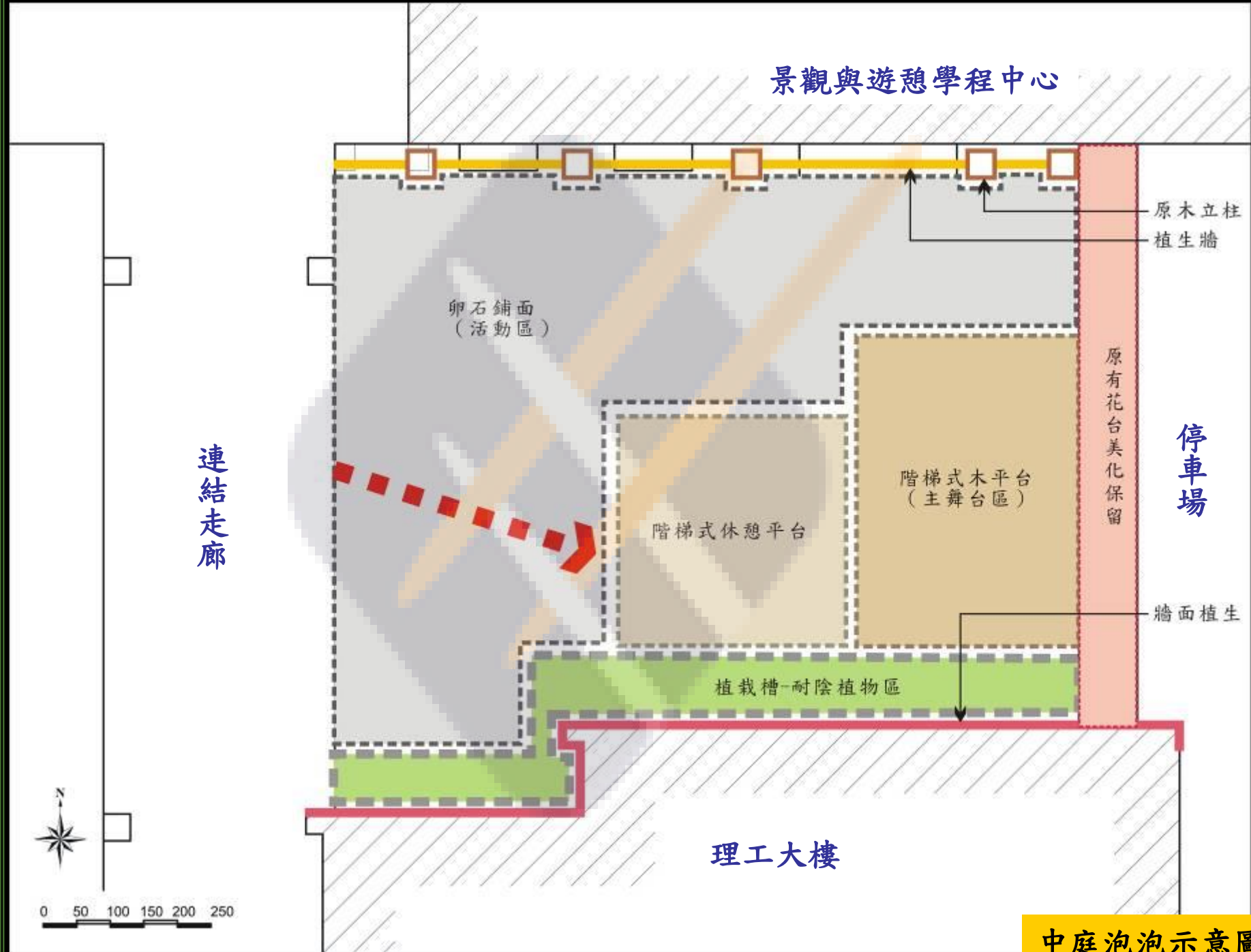


# 設計概念



- **節**能 - 以綠建築的概念，藉由植栽降低建物室內溫度，減少耗電電器使用。
- **生**態 - 利用植栽綠美化，創造小空間的生物多樣性。
- **永**續 - 採用耐久性且可簡易汰換之材料，降低未來維護管理的支出，並留設維修空間、保留排水系統，促使空間使用達到永續之效益。
- **景**觀 - 藉由景觀綠牆改善空間氛圍，塑造屬於遊程中心獨有的綠色世界。
- **休**閒 - 閒置空間再利用，創造學子休閒、活動、自習的小園地。
- **結**構安全 - 景觀綠牆構件採用，具有環保、節能、抗震、材料可再生及低污染等特點的結構體。

景觀與遊憩學程中心



原木立柱  
植生牆

原有花台美化保留

停車場

牆面植生

卵石鋪面  
(活動區)

階梯式休憩平台

階梯式木平台  
(主舞台區)

植栽槽-耐陰植物區

連結走廊

理工大樓

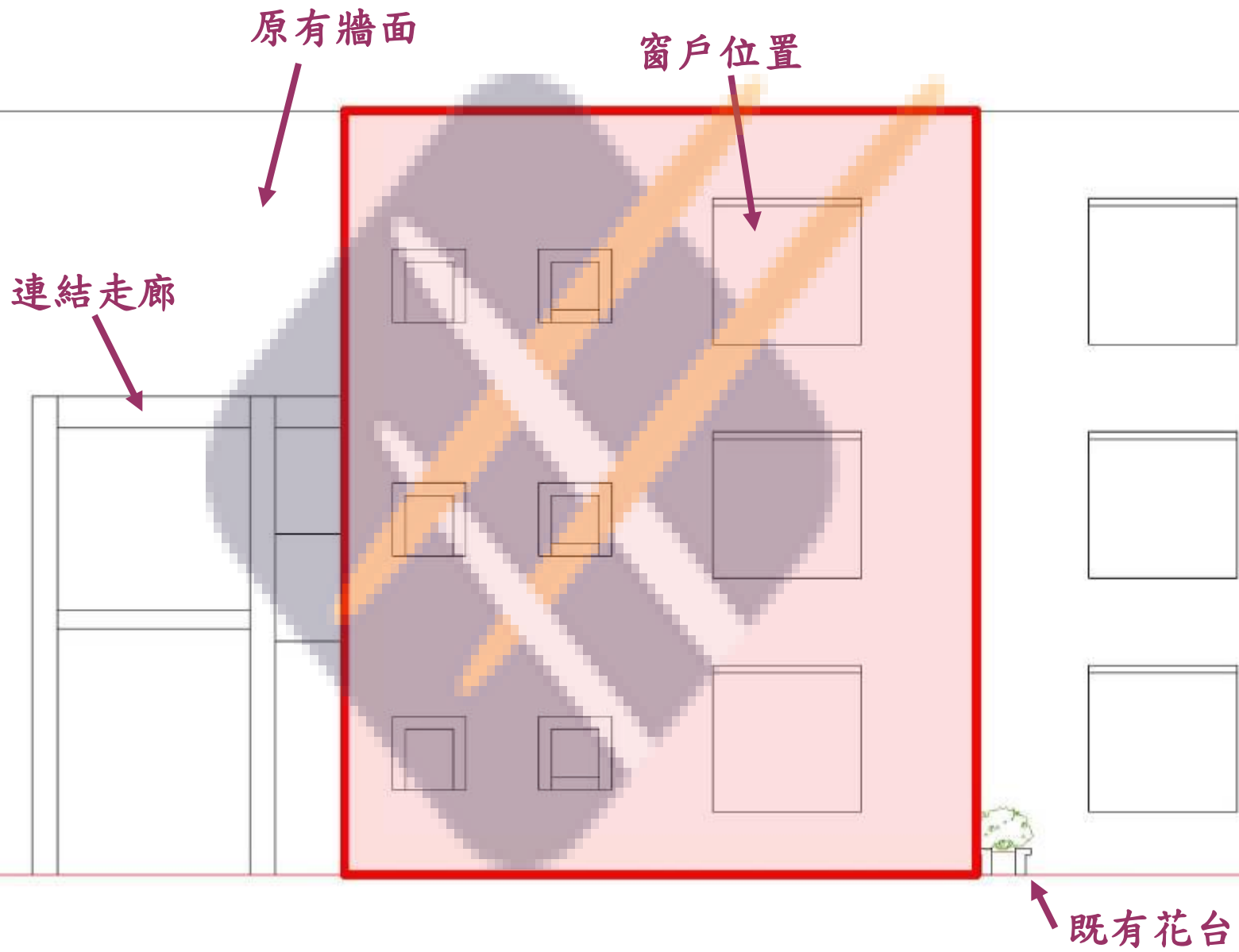
中庭泡泡示意圖



# 北側綠牆綠美化工程



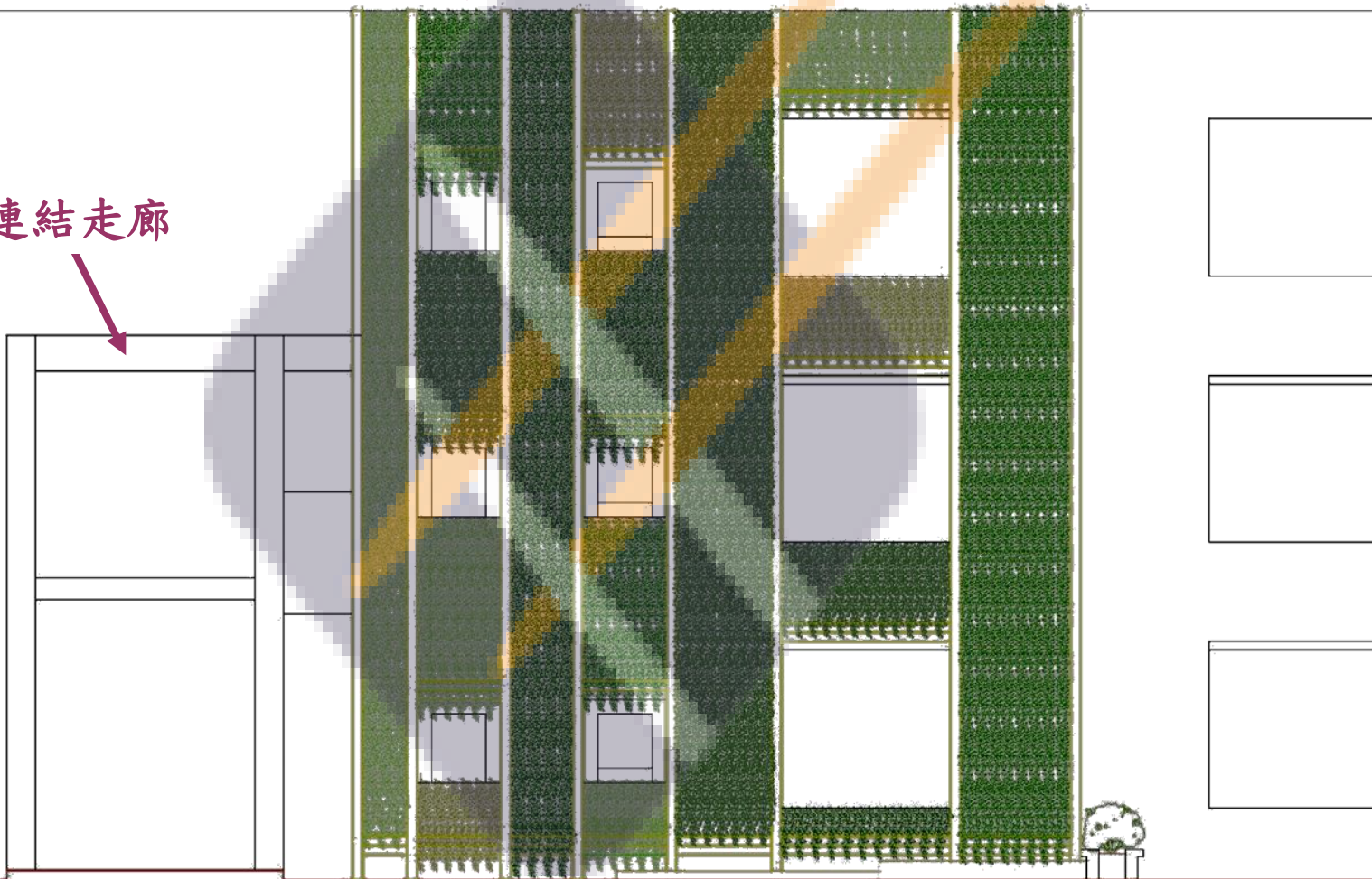




北側牆現況示意圖

外搭式景觀綠牆，保留植栽生長及管線維修空間

連結走廊



既有花台



北側綠牆施工中



北側綠牆施工中







28.01.2011

北側綠牆完工後



20.01.2011

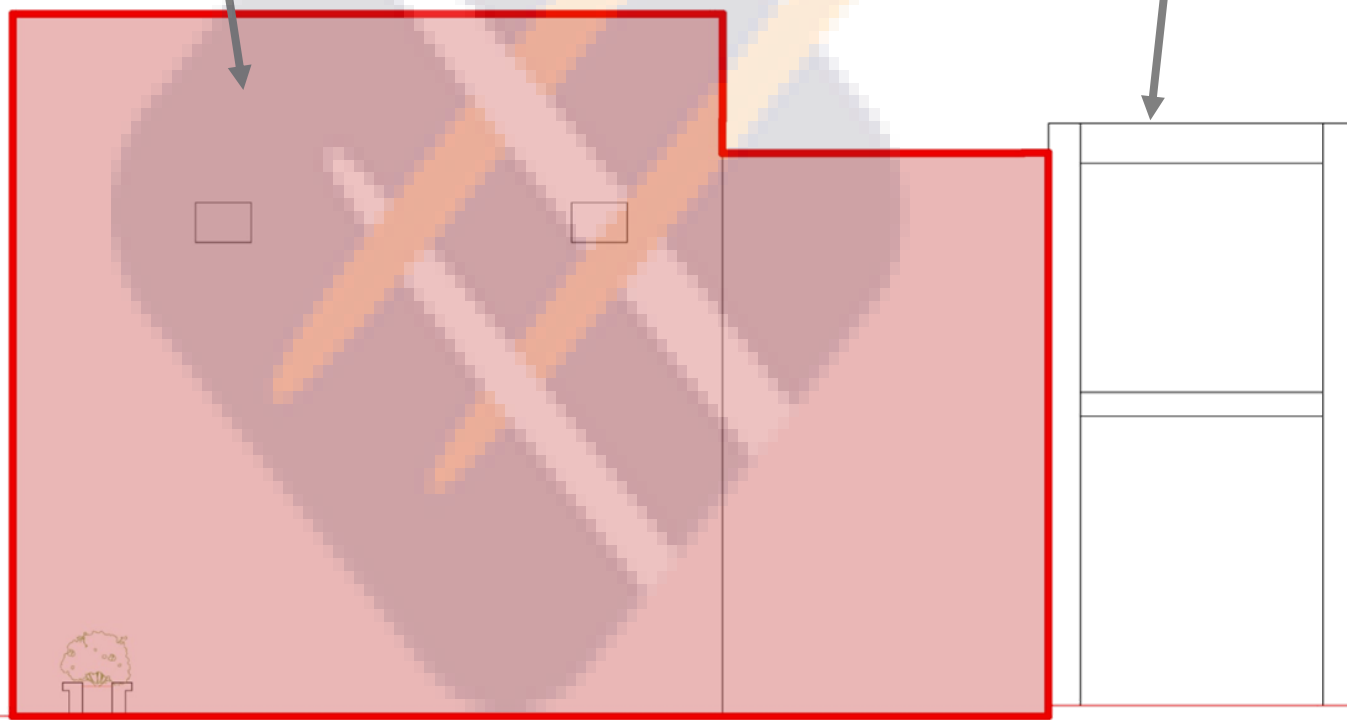




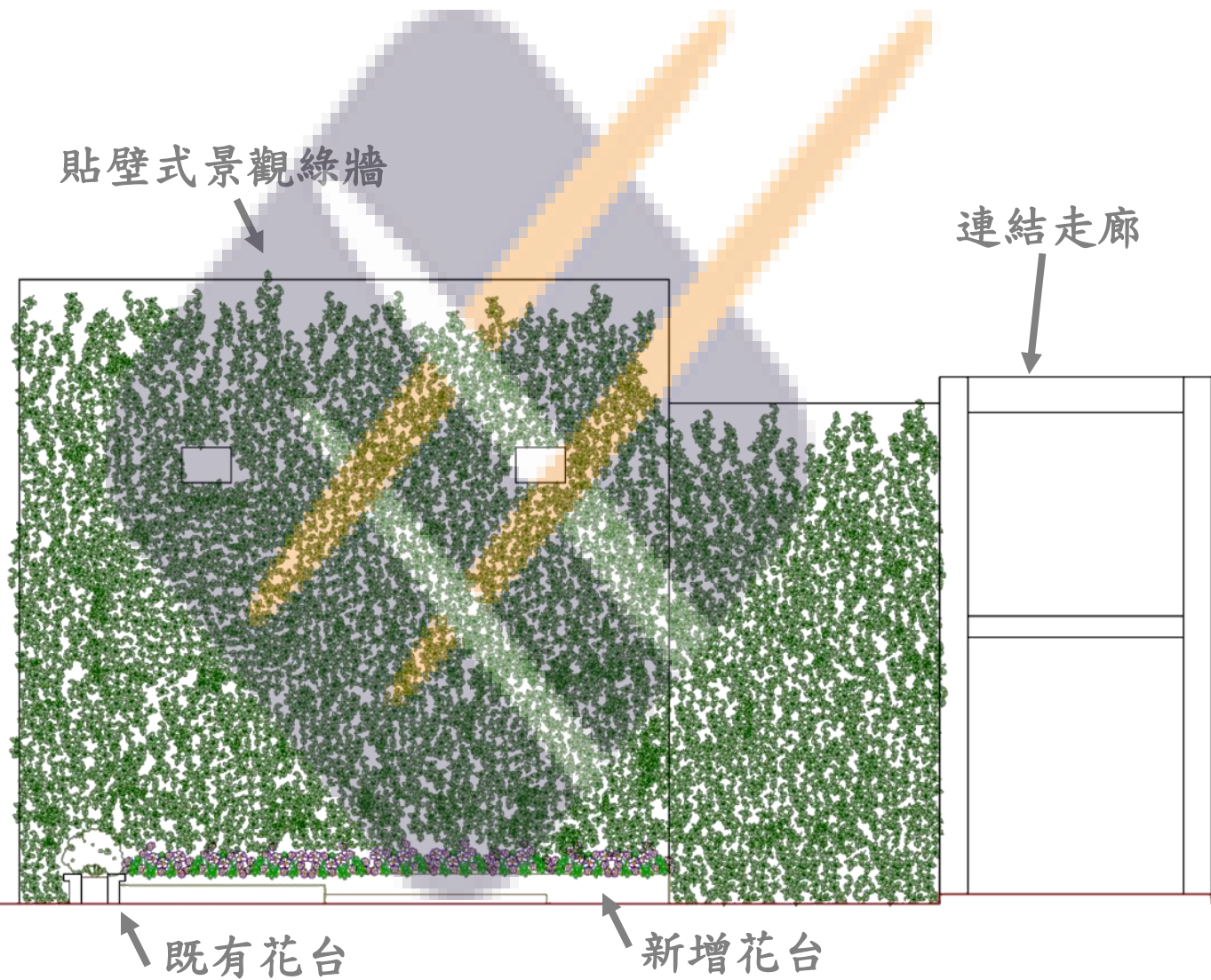
# 南側綠牆綠美化工程

原有牆面

連結走廊



既有花台



南側牆改善示意圖





南側綠牆施工中





# 中庭空間綠美化工程

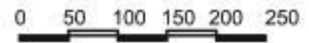
景觀與遊憩學程中心

停車場

中庭

連結走廊

理工大樓



中庭現況示意圖



景觀與遊憩學程中心

北側植生綠牆

表演舞台

停車場

枕木步道

連結走廊

卵石鋪面

野餐桌椅

休憩平台

舞台背牆

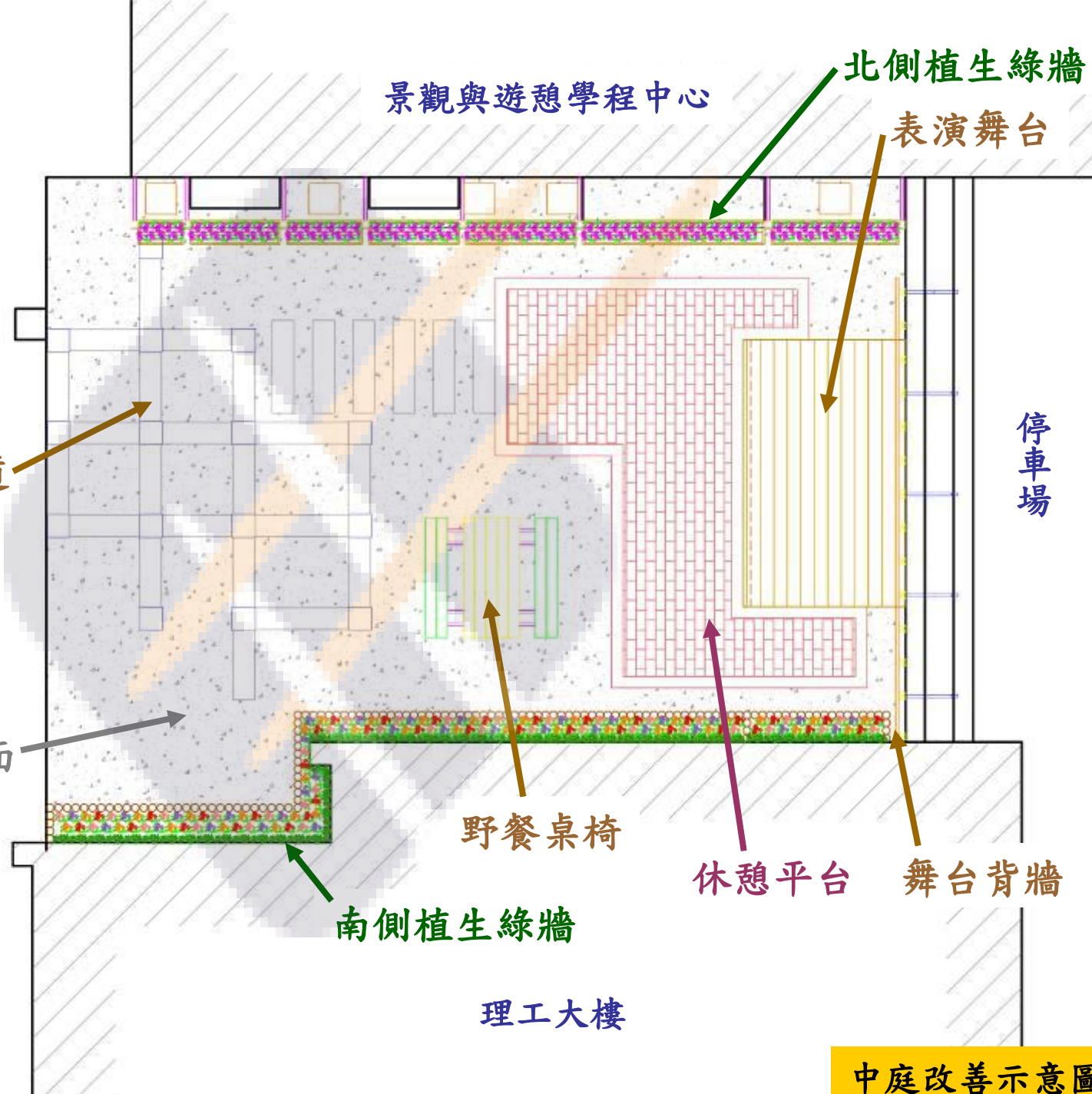
南側植生綠牆

理工大樓

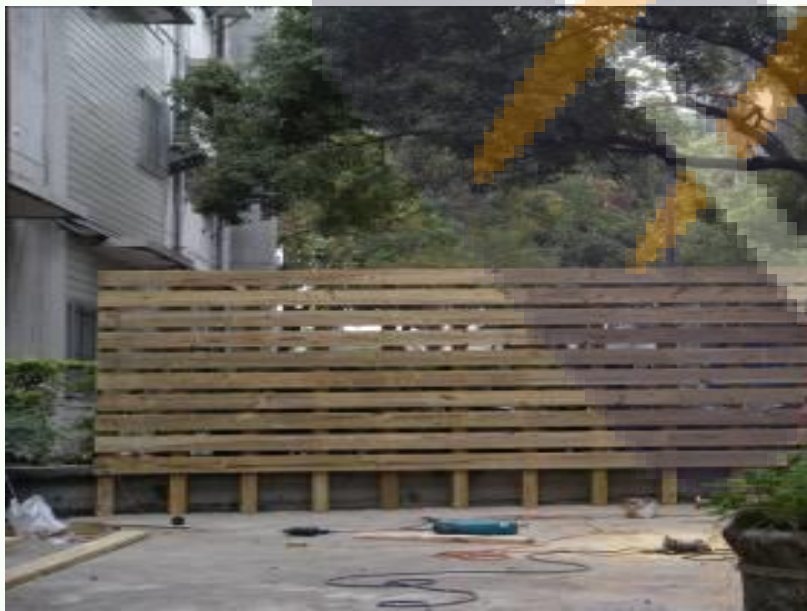
中庭改善示意圖



0 50 100 150 200 250











中庭完工後





中庭完工後



中庭完工後